



TwinSpin



Fill-Spin-Drop 血球分離管

讓分離血球細胞變超簡單

Fill-Spin-Drop 三步驟輕鬆分離血球細胞

用於分離

- ① 白血球All Leukocytes (PBMC, PMNC, granulocytes)
- ② 外周血單核細胞Mononuclear cells (PBMC)
- ③ 血小板Platelets

特色

- ✓ Fill-Spin-Drop 三步驟分離 不須特殊儀器及練習
- ✓ 高細胞純化率 不破壞細胞活性
- ✓ 取代梯度離心的分離方式
- ✓ 可從全血whole blood、血沉棕黃層buffy coat、臍帶血cord blood或骨髓bone marrow中分離

pluriSelect develops products optimized for cell and particle separation for life sciences and biomedical research.

針對需求 4種產品選擇

品名	貨號	包裝	內含	用於分離的細胞群	最大Sample量
Leuko Spin	45-91006-10	50 tubes	Leuko Spin Medium	All Leukocytes (PBMC, PMNC, granulocytes)	6 ml
PBMC Spin	45-92006-10	50 tubes	PBMC Spin Medium	PBMC	6 ml
PBMC 24+ Spin	45-93006-10	50 tubes	PBMC 24+ Spin Medium	放置8-48小時sample中分離PBMC	6 ml
PLT Spin	45-94006-10	50 tubes	PLT Spin Medium	血小板Platelets	6 ml

PBMC (peripheral blood mononuclear cells) 外周血單核細胞
 PMNC (polymorphonuclear cells) 多形核白血球
 granulocytes 顆粒性白血球

分離步驟及結果詳情請見背面

pluriSelect





Fill-Spin-Drop三大步輕鬆分離

Data

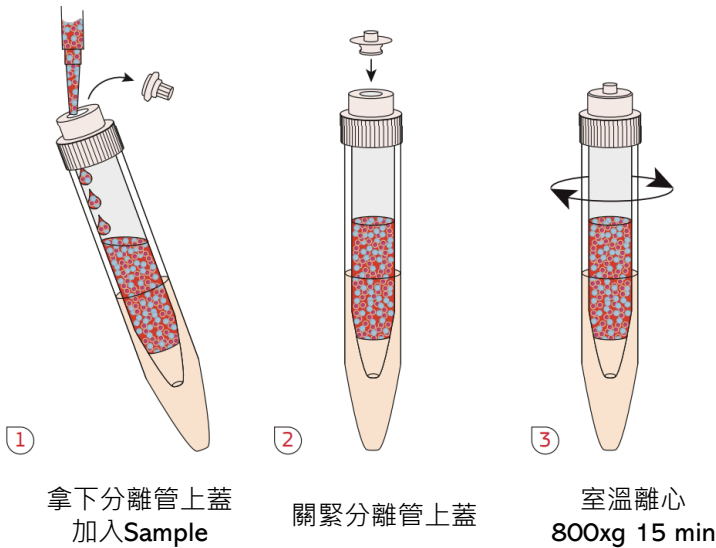
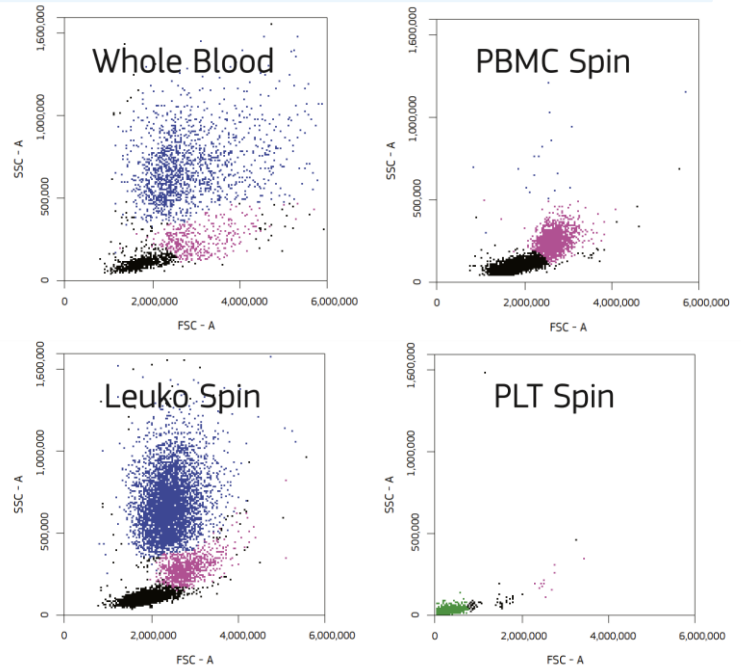
Fill (加入)

Spin (離心)

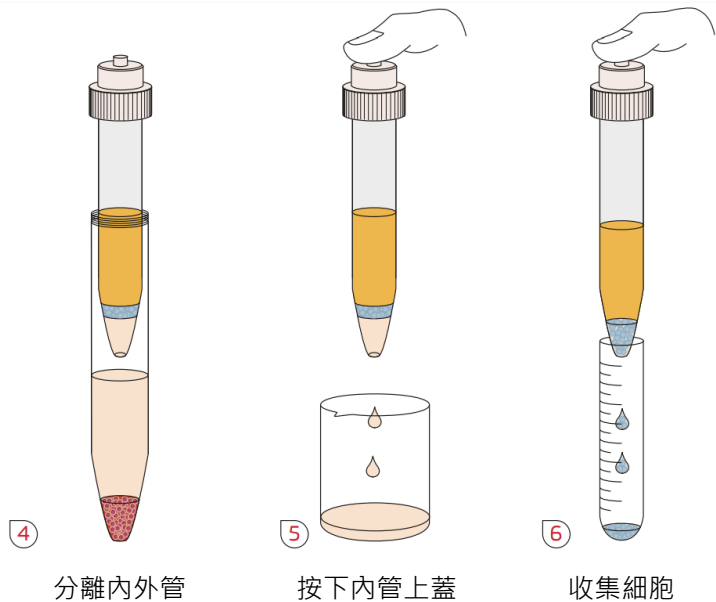
Fresh Blood

Whole blood全血的組成
lymphocytes淋巴球 (黑色), 單核球monocytes (粉紅色),
granulocytes顆粒性白血球 (藍色) 和 platelets血小板(綠色)

使用不同類型分離管可以得到相對應的細胞群



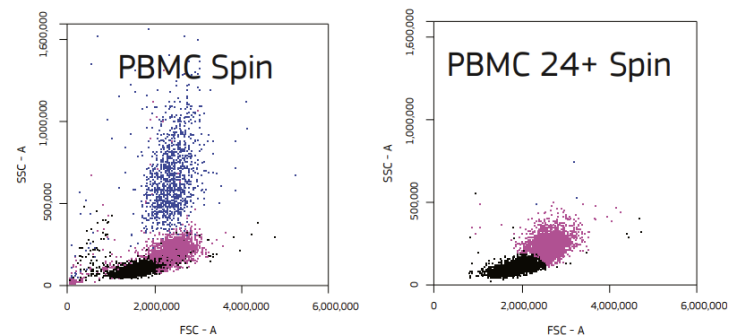
Drop (收集)



● sample ● 需收集的細胞 ● 血清 ● 不需要的細胞

24 hour after Blood donation

從放置長時間sample中分離PBMC · 推薦使用PBMC 24+



pluriSelect



富利瀚生物科技有限公司
FoliBio Technology Co., Ltd.
www.folibio.com.tw
產品諮詢專線: (02)27319370